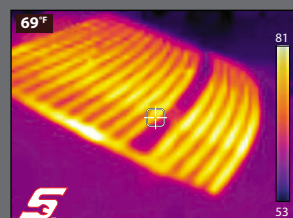
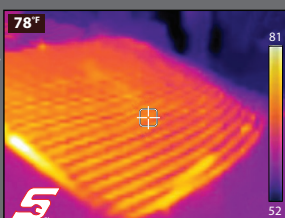


Aplicações típicas

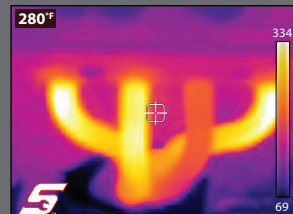
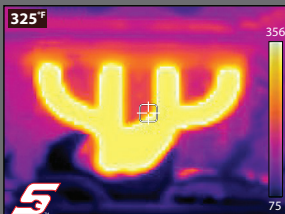
Em bom estado

Em mau estado

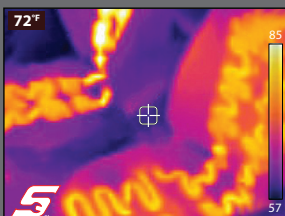
○
desembaçador
do vidro
traseiro está
funcionando?



Qual
cilindro
está
falhando?



Qual banco
aquecido
não está
funcionando?



Manual do Usuário

○ manual do usuário está armazenado no cartão microSD do Termovisor Automotivo. Para visualizar o manual em .PDF, conecte o Termovisor Automotivo ao computador através do cabo USB. Abra o diretório do microSD e vá até **Manuals > DTI_UM.pdf**.

Suporte ao cliente (Telefone / E-mail)

Reino Unido (800) 424 7226 / diagnosticsUKproductsupport@snapon.com

Holanda 0356-242322 / helpdesk@eurotechcenter.nl

Alemanha +49 (0) 3723-66820-12 / decustomerervice@snapon.com

França +32 (0) 78 48 03 95 / Benelux.info@snapon.com

Brasil 0800-940-0710 / suporte@sundiagnostico.com.br

Snap-on é uma marca registrada nos Estados Unidos e em outros países de Snap-on Incorporated. Todas as outras marcas registradas são de seus respectivos proprietários. ©2017 Snap-on Incorporated. Todas as figuras e ilustrações servem apenas para referência. Todas as informações, incluindo especificações, podem ser alteradas sem aviso prévio.

TERMOVISOR AUTOMOTIVO

GUIA DE INÍCIO RÁPIDO

Snap-on

Controles e recursos



Primeiros passos

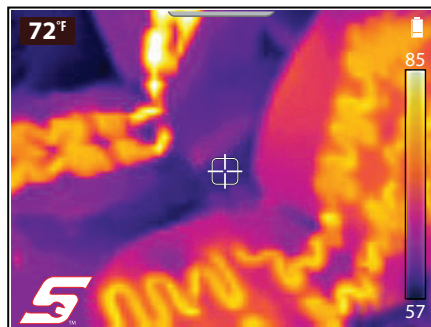
1. Aperte e solte o botão **Ligar/Desligar** para ligar o Termovisor Automotivo.



2. Aponte o Termovisor Automotivo para o objeto desejado.

3. Pressione o gatilho de captura de tela para salvar uma imagem da tela.

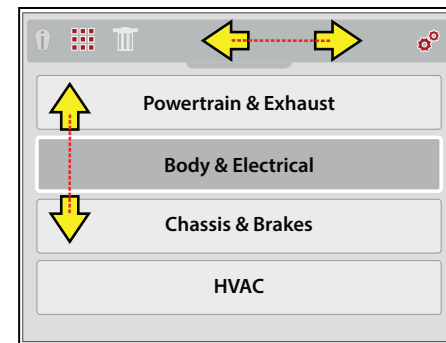
As imagens são salvas automaticamente e podem ser visualizadas na galeria ou transferidas para um computador através do cabo USB.



4. Pressione o botão **Menu** para abrir o menu.



Use os botões de controle para navegar e selecionar a função desejada ou uma opção no menu.



Ícones da barra de ferramentas

	Dicas dos Especialistas - veja dicas obtidas em casos reais de problemas solucionados
	Galeria - veja imagens salvas
	Excluir - exclua imagens salvas
	Configurações - altere as configurações do equipamento

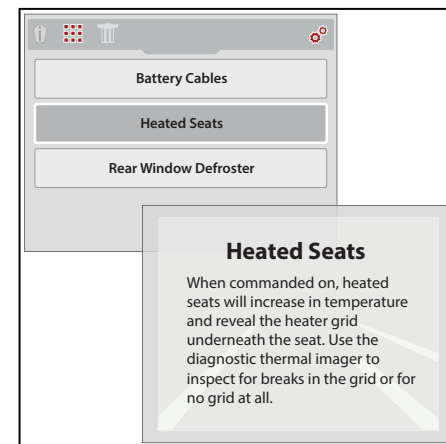
Navegação no menu

	Direita/Esquerda - navegue pela barra de ferramentas
	Para cima/baixo - navegue pelo menu
	Y - confirme a seleção
	xN - cancele a seleção

5. Selecione o ícone **Dicas dos Especialistas**.

6. Selecione um sistema do veículo, e então, um componente nas opções do menu para ver as Dicas dos Especialistas disponíveis.

7. Ao terminar, aperte o botão **N** para retornar ao menu Dicas dos Especialistas, ou aperte o botão **Menu** para retornar ao modo de imagem.



Carregamento da bateria

1. Conecte o cabo USB na porta micro USB na parte superior do Termovisor Automotivo, e na fonte de alimentação USB.
2. Conecte a fonte de alimentação USB em uma tomada.

O LED indicador de carregamento da bateria se acende e o ícone de nível de carga da bateria indica que a bateria está sendo carregada.

